

A child and a girl are running through a lush green field. In the background, several white wind turbines stand against a clear blue sky. A colorful kite with a red and blue diamond shape and a long tail of yellow, red, and blue streamers is flying in the air. The overall scene is bright and cheerful, suggesting a sustainable and family-friendly environment.

# Rijne Energie

---

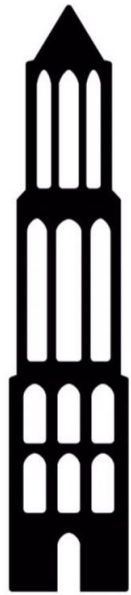
Het duurzame energiepark  
van, voor en door Utrechters  
en omgeving.

# Waar woon je?



- **Energielandschap Rijnenburg & Reijerscop**
- **Woongebied coöperatieleden Rijnne Energie**

# Hoeveel % van de energie is duurzaam in Utrecht?



5%



10%



20%

Helaas nog geen 5% .  
Veel te weinig en Utrecht onwaardig.

---

Ik wil meer lokale  
duurzame energie.

A child and a girl are running through a lush green field. The child is holding a kite string, and a colorful kite is flying in the sky. In the background, there are several large white wind turbines. The scene is bright and sunny, suggesting a pleasant day outdoors.

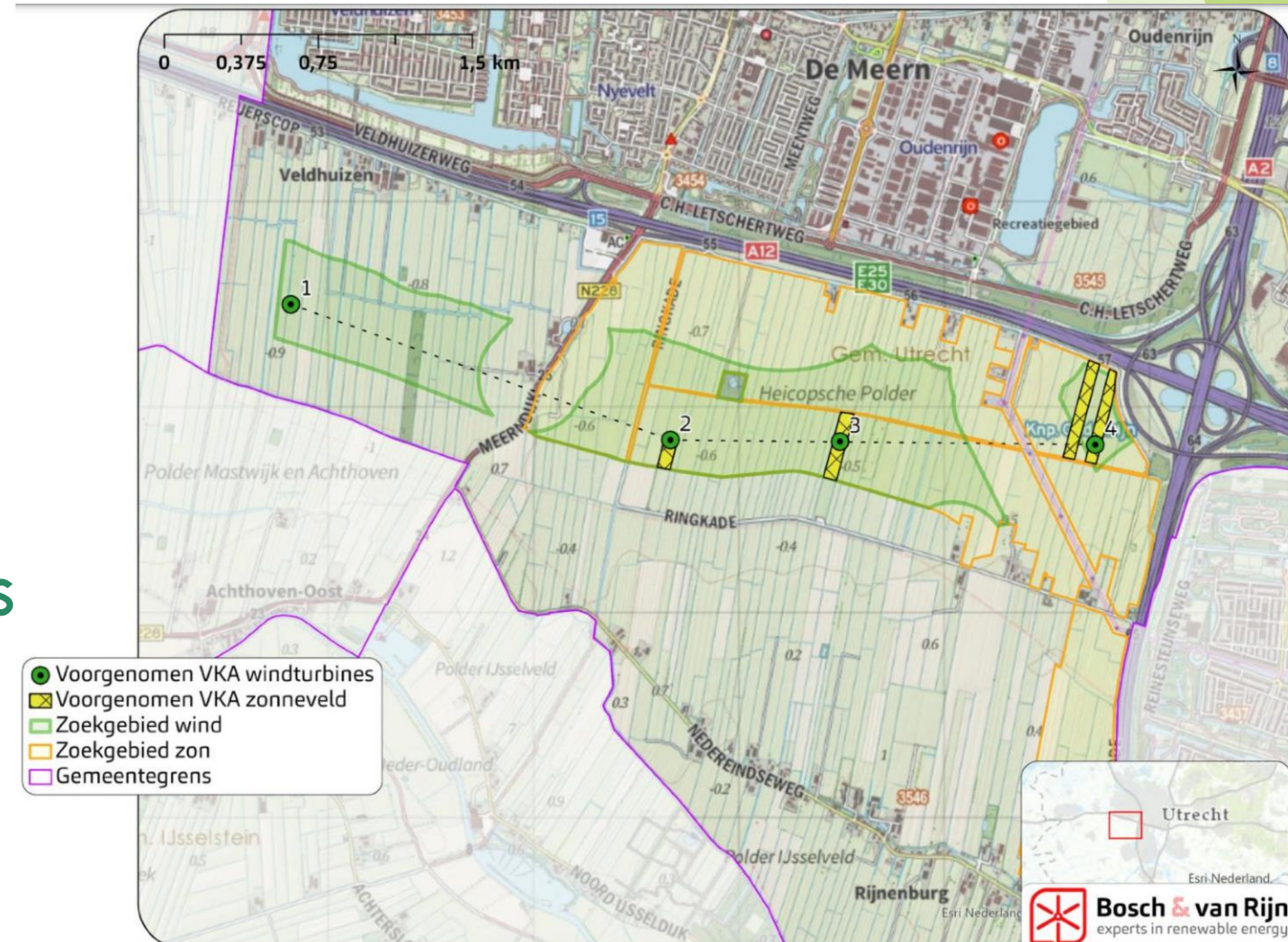
[www.rijne-energie.nl/lid-worden](http://www.rijne-energie.nl/lid-worden)

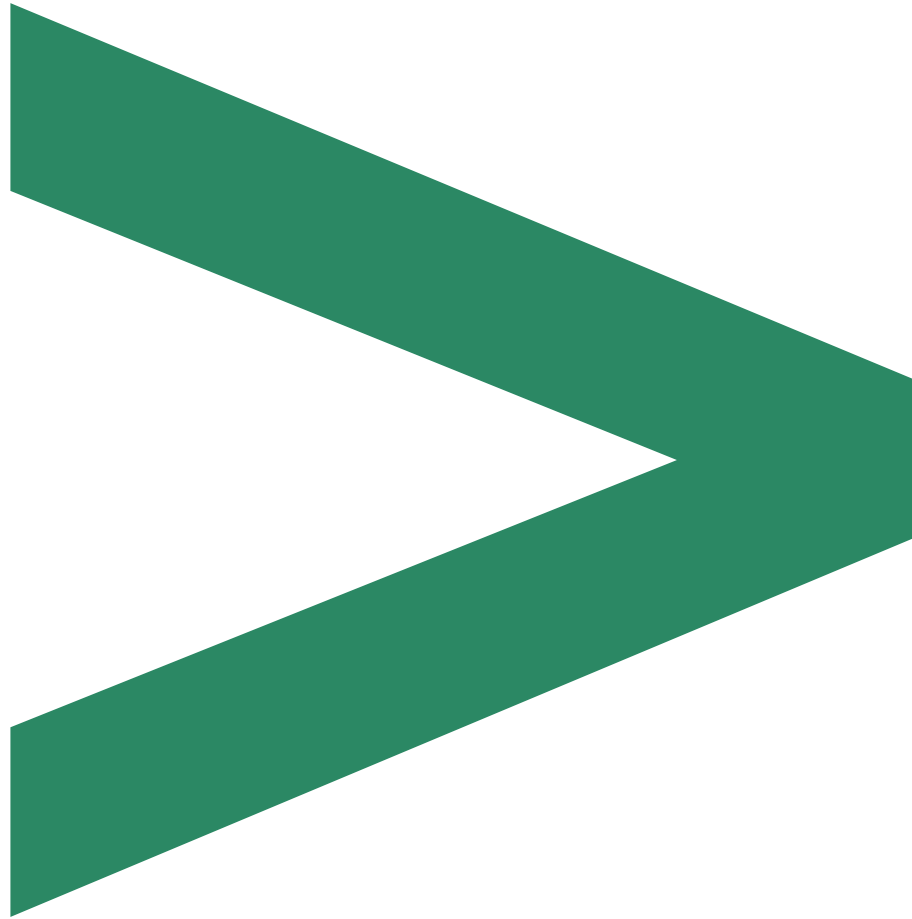
---

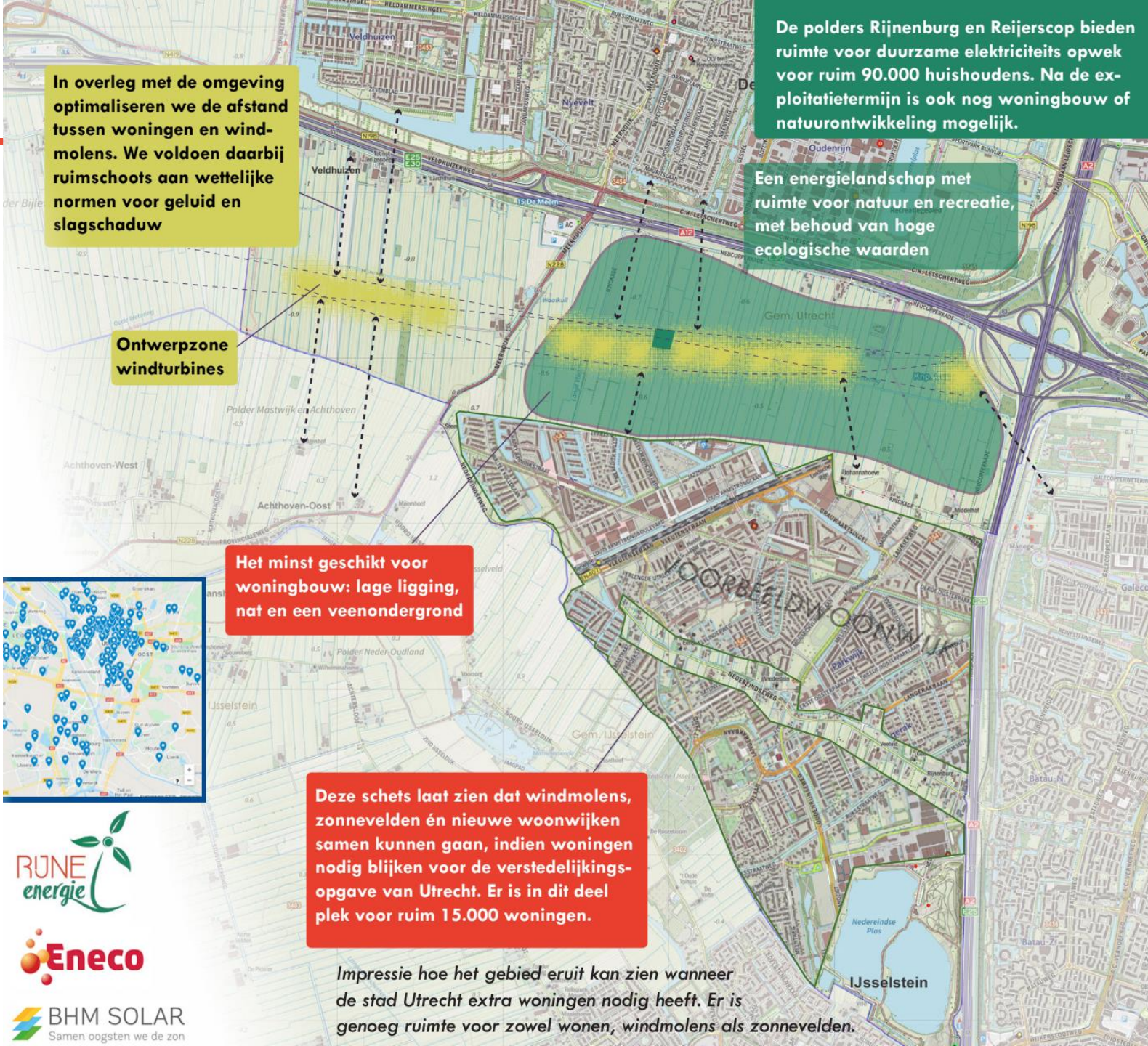
Cooperatief: 550 leden  
Wind & Zon

4 windposities a 6.5MW  
± 26.000 huishoudens

Max: 90.000 huishoudens







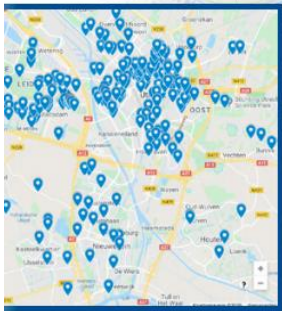
In overleg met de omgeving optimaliseren we de afstand tussen woningen en windmolens. We voldoen daarbij ruimschoots aan wettelijke normen voor geluid en slagschaduw

De polders Rijnenburg en Reijerscop bieden ruimte voor duurzame elektriciteits opwek voor ruim 90.000 huishoudens. Na de exploitatietermijn is ook nog woningbouw of natuurontwikkeling mogelijk.

Een energielandschap met ruimte voor natuur en recreatie, met behoud van hoge ecologische waarden

Ontwerpzone windturbines

Het minst geschikt voor woningbouw: lage ligging, nat en een veenondergrond



Deze schets laat zien dat windmolens, zonnevelden én nieuwe woonwijken samen kunnen gaan, indien woningen nodig blijken voor de verstedelijkingsopgave van Utrecht. Er is in dit deel plek voor ruim 15.000 woningen.

*Impressie hoe het gebied eruit kan zien wanneer de stad Utrecht extra woningen nodig heeft. Er is genoeg ruimte voor zowel wonen, windmolens als zonnevelden.*

